

ふくしの思いを“ぽん”と一押し!

# ふくぽん



見つけた!  
身近なふくし  
わたしのふくし

このパンフレットは、あなたの身近な福祉をわかりやすく  
紹介し、あなたの福祉の思いを“ぽん”と一押しします!  
福祉教育の教材としても、ぜひ、ご活用ください。



埼玉県社協マスコット  
「シャキたまくん」



社会福祉法人埼玉県社会福祉協議会

# 1 あなたの地域の こんな場面

\*あなたは、こんな場面を見たこと、経験したことはありますか？



## 2 あなたの身近にある いろいろな活動

\*いろいろな人、いろいろな活動、知っていますか？



### 町内会活動

地域住民で組織された任意団体で、お祭り、運動会、清掃、防犯パトロール、などの活動をしています。



### サロン活動

高齢者、障害者、子育て中のお母さんなどが集う交流の場です。



### 民生委員・児童委員

地域住民の暮らしに関する相談を受け、必要な援助を行うボランティアです。



### 企業の社会貢献活動

企業も社会の一員として、ボランティア活動、寄付などの形で、地域や社会に貢献しています。



### 生涯学習

子どもから大人まで、趣味やチャレンジしたいことへの学習を支えます。

〇〇社会福祉協議会  
ボランティアセンター



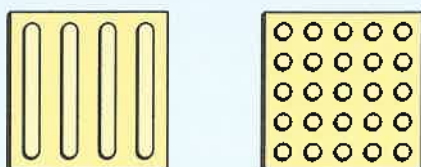
### 社会福祉協議会

ボランティア活動や地域住民の福祉に関する相談に応じます。福祉活動の支援や、サービスを提供する民間団体で、各市町村にあります。

チェック!

☆道路や施設などにあるブロックやマーク・・・こんな意味があります。

点字ブロック  
(視覚障害者誘導用ブロック)



視覚障害者の方が、より安全に歩行できるよう地面や床面に敷かれています。

左の線状ブロックは移動の方向を示します。

右の点状ブロックは注意すべき位置を示し、階段前、横断歩道前、障害物の前、点字ブロックの交差する分岐点などに設置されています。



障害者のための国際シンボルマーク

障害のある方が利用しやすい建築物、施設であることを示す世界共通のシンボルマークです。



盲人のための国際シンボルマーク

視覚障害者の安全やバリアフリーに配慮された建物、設備、機器などに付けられる世界共通のマークです。



オストメイト/  
オストメイト用設備マーク

人工肛門・人工膀胱を造設している排泄機能に障害のある方（オストメイト）とオストメイトの為の設備があることを表すマークです。



ヘルプマーク

外見から分からなくても援助や配慮を必要としている（義足や難病など）方が、周囲の方に配慮を必要としていることを知らせることができるマークです。



身体障害者標識  
(身体障害者マーク)

肢体不自由である方が運転する場合に車に表示するマークです。



マタニティマーク

妊娠中の方が公共交通機関等を利用する際に身につけることで、周囲の方が配慮しやすくするためのマークです。



聴覚障害者標識  
(聴覚障害者マーク)

聴覚障害者が運転する場合に車に表示するマークです。



耳マーク

聞こえが不自由なことを表す、国内で使用されているマークです。



ほじょ犬マーク

身体障害者補助犬（盲導犬、介助犬、聴導犬）同伴の啓発のためのマークです。



ハート・プラスマーク

外見からはわかりづらい身体内部（心臓、呼吸機能など）に障害がある方を表すマークです。

# 3 考えてみよう あなたの地域

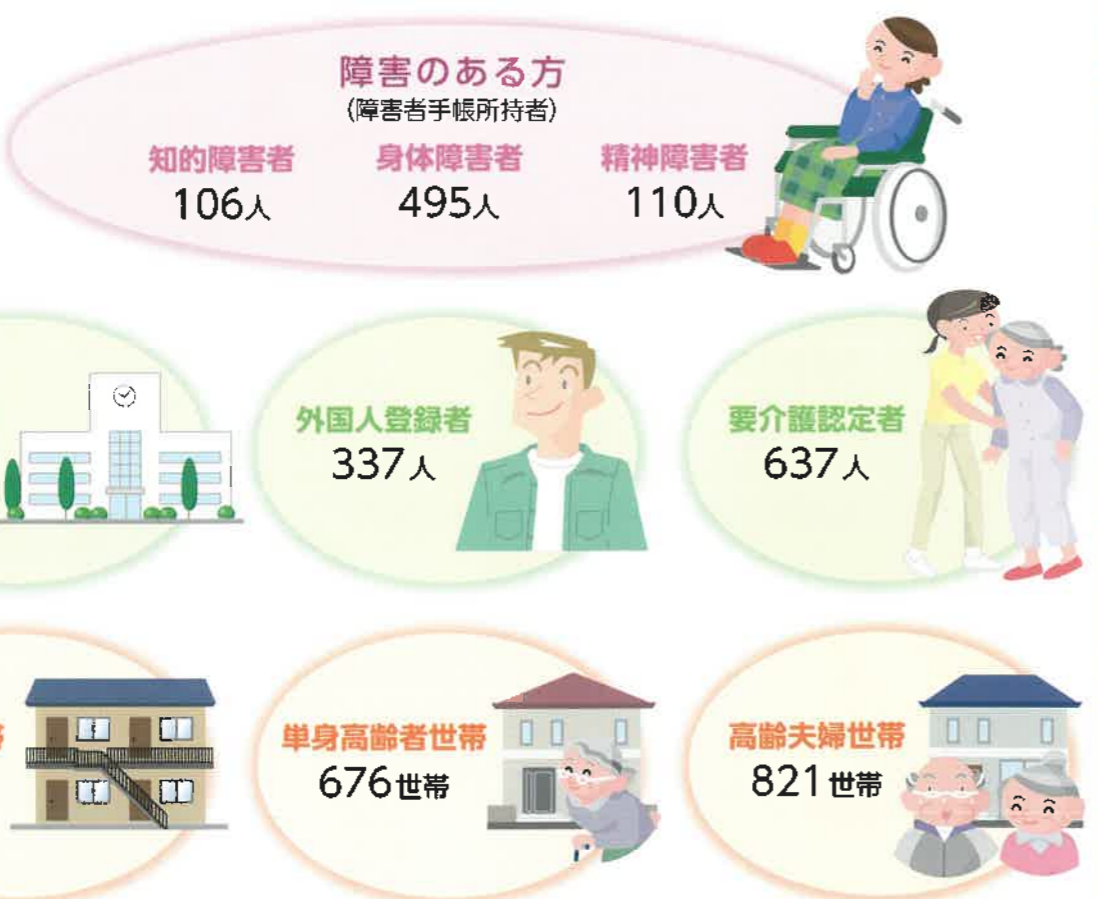
\*あなたは、この数字をどう思いますか？

(1) 埼玉県内を、地域(1つの中学校区内の場合)で見ると…

地域(1つの中学校区内の場合)の平均人口 **17,552人** (※)

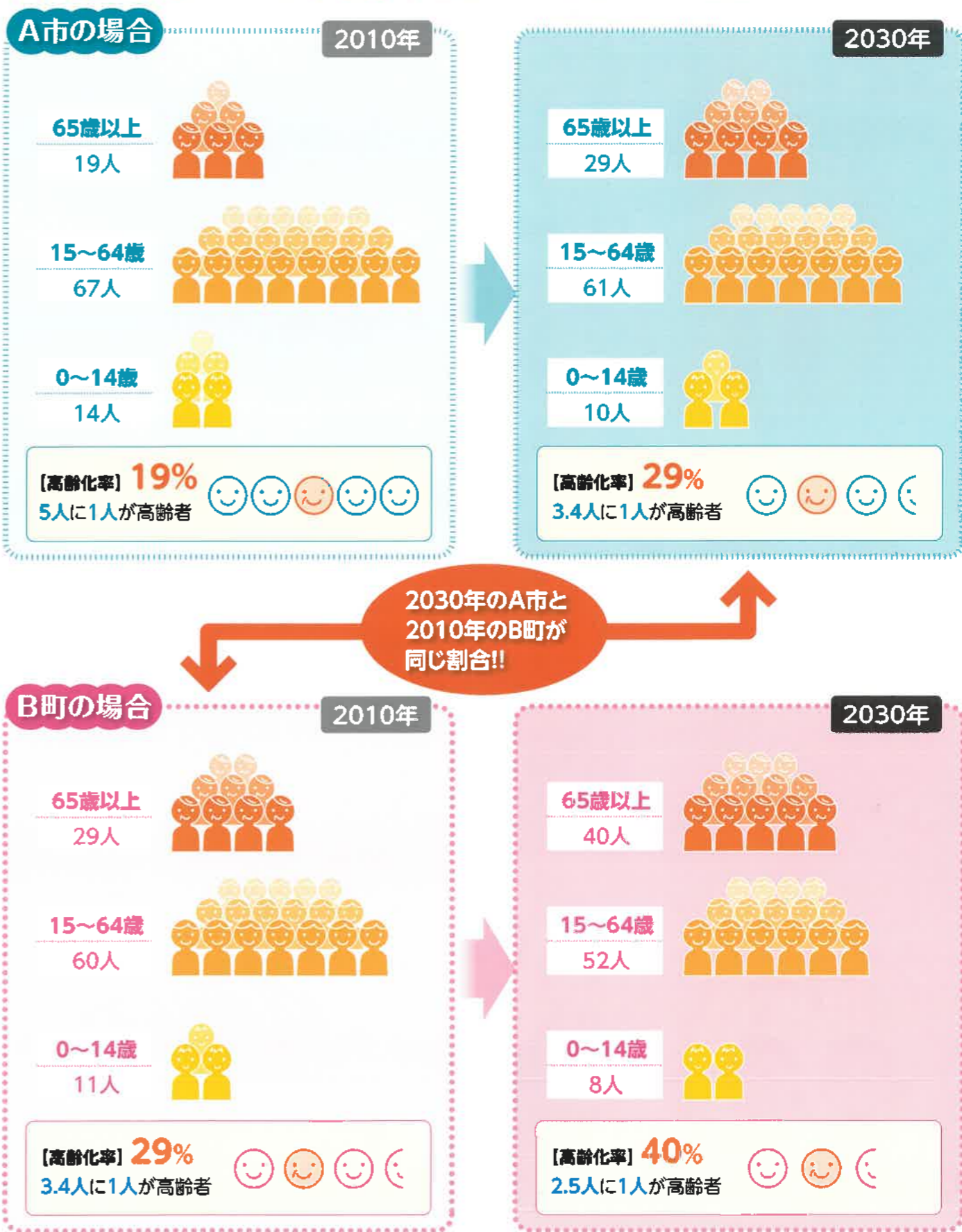


●地域には、いろんな人が住んでいます。



※上記の数値は、埼玉県の各種データより、県内の公立中学校数で割り戻した人口と世帯数です。

(2) 埼玉県内の、ある市町村の人口を100人にした場合…



# 4 あなたの生活 これまでと これから

\*あなたは今、どの時点(ステージ)にいますか?

\*家庭、学校、地域、職場…。これまで、どんな場面で、どんな人とかかわってきましたか?



◎あなた自身やあなたの大切な人、そしてあなたの住む地域のこれらについて考えてみましょう。

福祉は特別な人の、特別なものではなく、あなたの暮らしの中にあります。  
あなたの思いや行動が、人を支え、住みよいまちをつくります。  
だからこそ、こんなことも大切です。

## 相手を思う



マザー・テレサは「愛の反対は、憎しみではなく無関心であること」と言いました。  
相手を思うこと、そして、思われることが、心の支えになります。

## 言葉を交わす



「おはよう」「おかえりなさい」「ありがとう」「元気ですか?」「大丈夫だよ」言葉はあなたと相手をつなぐ架け橋です。

## 知る・伝える



自分を伝え、相手を知ること。日常や社会の出来事を伝え、知ること。それは、あなたの世界を広げる最初の一步です。

## 「ふくぽん」

平成 31 年 3 月

〒330-8529

埼玉県さいたま市浦和区針ヶ谷 4-2-65 彩の国すこやかプラザ  
社会福祉法人埼玉県社会福祉協議会 地域福祉部地域活動支援課  
電話：048-822-1248 FAX：048-822-3078



この冊子は、共同募金の配分金を受けて発行しています。



©中央共同募金会