



# 社協だより

“人と人とのつながりを深め だれもが自分らしく  
いきいきと暮らせるまち 川越”



第26回(平成28年度)

## ふれあい福祉まつり開催!



日時：5月15日(日)午前9時30分～午後3時

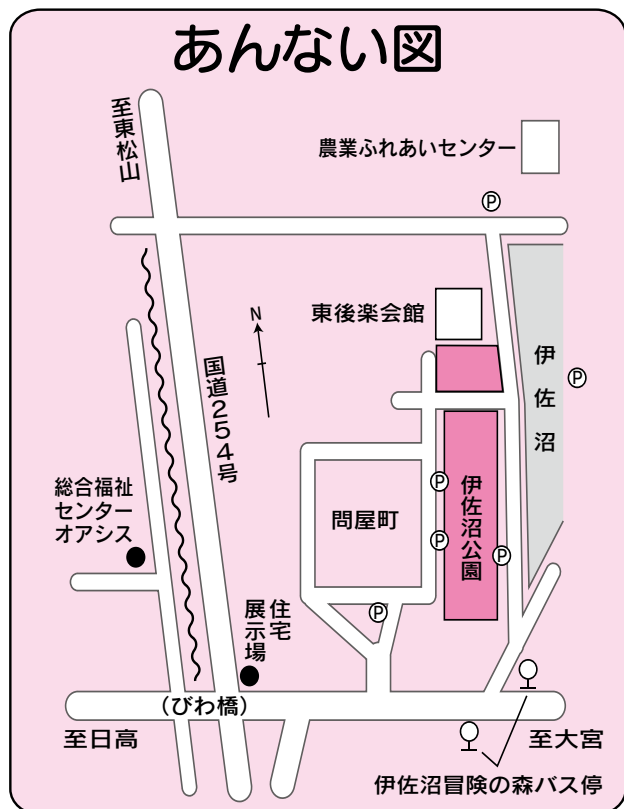
場所：伊佐沼公園 ※雨天決行

詳細は2ページをご覧ください

ぜひお越しください♪

ふれあい福祉まつりについて	2
ファミリー・サポート・センター提供会員募集、福祉体験スクールボランティア入門講座 受講者募集、成年後見相談所、川越市在宅介護者友の会会員募集	3
平成28年度事業計画	4
平成28年度予算、あなたのまちの地区社協、コミュニティソーシャルワーカー相談室	5
総合福祉センター、東・西後楽会館からのお知らせ	6～7
市民の皆さまからの善意、友愛センター賛助会員、平成28年熊本地震義援金の受付	8

## 今年も、伊佐沼公園が熱くなる♪ 第26回(平成28年度)ふれあい福祉まつり開催!!!



キャッチフレーズ  
**ふれあえば 地域に広がる 福祉の輪**

ふれあい福祉まつりは、「共に生きる福祉のまちづくり」を目指して、子どもからお年寄り、障害のある人ない人、みんなが参加して、各種の催し物や体験等とおして福祉を肌で感じ、理解を深めることを目的に開催します。

**開催日時** 5月15日(日)午前9時

30分〜午後3時

※雨天決行

**会場** 伊佐沼公園

**主催** 第26回(平成28年度)

ふれあい福祉まつり実行委員

会・川越市社会福祉協議会

**入場** 無料

**内容** ステージ発表、点字・

手話教室、福祉用具体験、模

擬店等

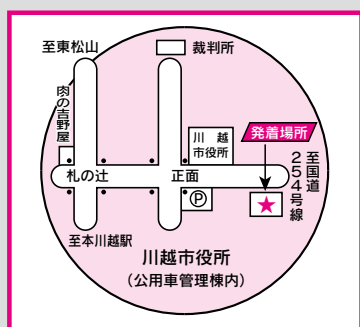
**問合せ** 市社協 地域福祉推進

担当

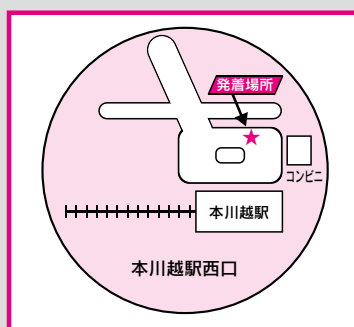
☎225-5703 (代表)

## ☆ ふれあい福祉まつり専用無料送迎バス

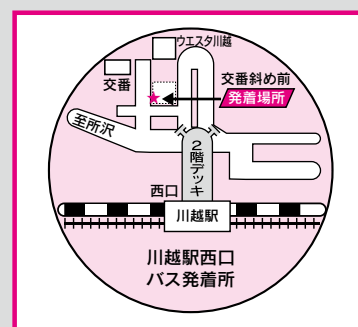
市役所公用車管理棟



本川越駅西口



川越駅西口



**運行時間** 午前8時30分〜午後4時

**運行経路** [朝夕の時間帯] 伊佐沼公園→川越駅西口→伊佐沼公園

伊佐沼公園→本川越駅西口→市役所→伊佐沼公園

[昼の時間帯] 伊佐沼公園→川越駅西口→本川越駅西口→市役所→伊佐沼公園

**運行間隔** 20分〜30分間隔で随時運行(昼の時間帯は運行間隔が長くなります)

※ 駐車場については、会場付近に用意していますが、台数に限りがあり、大変混み合いますので、ふれあい福祉まつり専用送迎バス等をご利用ください。

# 川越市ファミリー・サポート・センター提供会員募集

地域において、子育てのお手伝いをしてくださる提供会員を募集します。ご協力いただける方は講習会にぜひご参加ください。

**会場** 総合福祉センターオアシス  
**対象** 市内在住の20歳以上の方  
**定員** 50名  
**申込み** 5月13日(金)から電話にて  
**受付時間** 午前9時から午後5時まで  
**問合せ** ファミリー・サポート・センター  
 ☎ 225-3828 (日曜・祝日を除く)



日時	内容
6月6日(月) 10:00~15:00	開講式・オリエンテーション
	援助活動への期待と実際
	保育の心
6月8日(水) 10:00~16:00	乳幼児の生活と育児のワンポイント
	子どもの食事とおやつ
	子どもの事故と安全 応急処置
6月13日(月) 10:00~15:30	一緒に遊ぼう! 楽しく遊ぼう!
	子どもの病気と心の身体の発達
	閉講式

※全日程修了後、登録していただきます。

## 福祉体験スクール ボランティア入門講座

主に小中学校(児童・生徒を対象)で行う福祉体験の授業を支援するボランティアを育成する入門講座です。地域の子どもたちに「福祉の心」を伝え、みんなで住みやすいまちをつくりましょう!

**日時** 7月2日(土)  
午前10時~午後3時30分

**会場** 大東市民センター

豊田本1881-1

**対象** 市内在住の方で、講座終了後、ボランティア活動ができる方

**定員** 20名(応募多数の場合抽選)

**経費** 300円(ボランティア活動保険加入希望者のみ)

**申込み・問合せ** 電話にて

6月10日(金)まで(土・日・祝日を除く) 午前9時~午後5時

☎ 225-5703(代表)

市社協ボランティア担当

まで



## 成年後見相談所

市社協では、市民の方を対象に成年後見制度に関する相談に専門家(弁護士、司法書士等)が応える「成年後見相談所」を開設しています。

成年後見制度に係る疑問やトラブルなど、「専門家に聞いてみたいけど、どこに相談すればよいのかわからない。」という方、左記までご連絡ください。

**日時** 原則毎月第3木曜日 午前9時15分~正午

※詳しい日程は電話にて。

**会場** 総合福祉センター

オアシス

**対象** 市内在住の方

**定員** 1日3組まで

**経費** 無料

**申込み** 電話にて左記まで。

完全予約制

市社協 権利擁護担当

☎ 225-5703(代表)

※ご相談の内容によっては、電話による回答とさせていただきますので、予めご了承ください。

## 川越市在宅介護者友の会 会員募集

友の会は、現介護者及び過去に介護をされていた方の会で、会員同士でおしゃべりしたり、研修会等を企画するなど、介護者のための会です。

### ●この日の広場(年4回)

くつろいだ雰囲気の中で、日々の介護の悩みを話し、日ごろの疲れを癒しませんか? 申し込みは不要です。で、開催日をお問合せのうえ、お気軽にお越しください。

**問合せ** 在宅介護者友の会

事務局

☎ 225-5703(代表)



ボランティア相談は下記の各窓口まで  
(受付時間 午前10時~午後3時)

ボランティア室 火~土  
ビューロー南 月・水・土  
☎ 225-6931  
☎ 248-0737

ビューロー西 月・水・土  
ビューロー保健センター 月・水・金  
☎ 231-5730  
☎ 226-0118

平成28年度

# 事業計画と予算

基本理念「人と人とのつながりを深め だれもが自分らしく いきいきと暮らせるまち 川越」を目指し、基本方針のもと、各種事業を行い、地域福祉の推進に努めます。

## 地域福祉への関心を高めよう

福祉の充実やイベント等の事業を通じて福祉への意識啓発や情報提供を展開し、地域福祉の推進に努めます。

- ①福祉に関する情報の提供
- ②福祉の心の育成

## 地域での活動の担い手になろう

高齢化等により要支援者の増加がさらに見込まれる中、担い手不足や担い手の高齢化が課題とされているため、担い手の育成に努めます。

- ①地域福祉の担い手の育成
- ②安心してボランティアができる環境づくり

## さまざまな人と交流し、みんなで支え合う地域にしよう

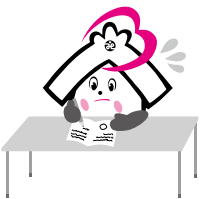
地区社協、自治会、民生委員・児童委員等が地域でさまざまな活動を通じて身近な地域でのつながりを深めるなど、地域コミュニティの活性化を図り、日々の暮らしの中での見守りや目配りといった日頃からの支援体制の構築に努めます。

- ①地域コミュニティの活性化
- ②支え合い・助け合い活動を充実させ、もしものときに助け合える関係の構築

## 地域でのネットワークをつくろう

自治会、民生委員・児童委員、社会福祉事業者、ボランティア団体等地域にあるさまざまな機関・団体の連携、協力の基、地域におけるネットワークの構築を図ります。

- ①各種関係団体の連携促進
- ②分野を超えた協力体制の整備



## だれもがいきいきと安心して暮らし続けられる地域にしよう

市民が抱える福祉の問題が複雑化、多様化している中で、要支援者の生活を「地域による手助け」と「公的な福祉サービス」との組み合わせにより支援し、市民がいきいきと安心して生活できる仕組みづくりを推進します。

- ①だれもがいきいきと暮らせる地域の創設
- ②だれもが安心して暮らし続けられる地域の創設
- ③安心して生活を支える仕組みの整備

## 地域福祉を推進するための社協基盤の強化

第4次地域福祉活動計画を推進するため、事務局組織体制の強化や効率的な財政運営等を行います。また、市民の皆様からご協力いただいた、社協会費、寄付金、共同募金配分金等の貴重な財源の効果的な活用に努めます。

- ①人事・労務体制の整備
- ②法人運営及び組織管理体制の確立
- ③財政基盤の強化と事業推進体制の整備

## その他

- ①戦没者追悼事業
- ②福祉団体事務



## 中期計画推進事業

本年度は、「第4次地域福祉活動計画」（平成28年度～32年度）及び「第2次社協発展・強化計画」（平成28年度～32年度）の両計画の重要なスタートの年となります。この両計画に基づき、住民が身近な地域社会の中で、生活の自立と社会参加を果たせる仕組み、誰もが生きがいのある幸せな生活ができる仕組みの構築に向けて、地区社協をはじめとする様々な機関・団体と連携・協働に努めていきます。さらに、地域包括ケアシステム等施策の動向にも注視しながら、本会に求められる事業を展開していきます。

### 第4次地域福祉活動計画

#### 【重点施策】

- ①見守り体制の充実
- ②地域福祉サポートシステムの構築

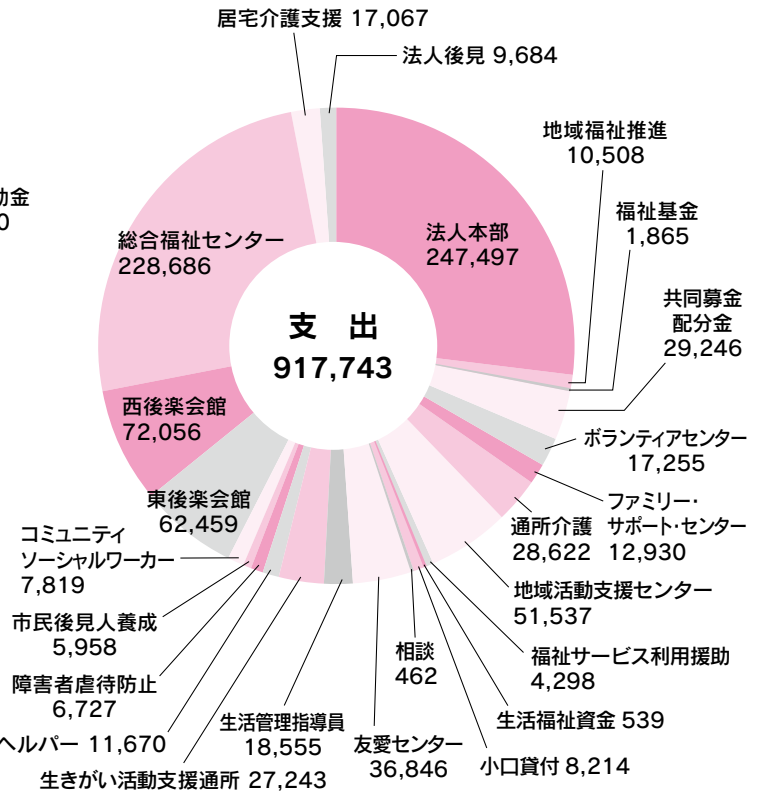
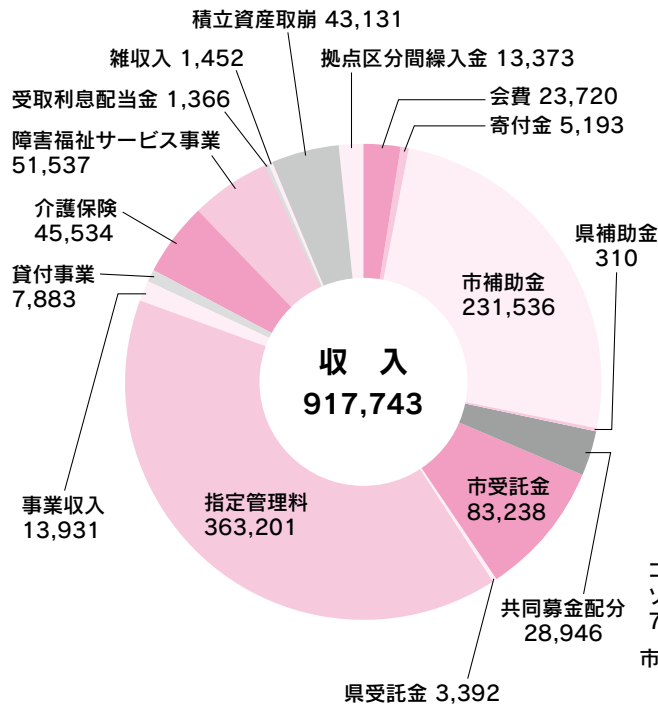
### 第2次社協発展・強化計画

#### 【推進目標】

- ①支え合う地域づくりの推進
- ②福祉サービスの充実

## 平成28年度予算（総予算 917,743千円）

（単位：千円）



### 相談窓口の新設等について

市社協では、平成28年4月から相談窓口を1か所増やし、市内3か所にて相談窓口を開設しています。どこに相談してよいかわからない困りごとや、公的な支援では対応しにくい問題など解決に取り組むコミュニティソーシャルワーカー(CSW)が相談に応じます。

**【新設窓口】**

- ・大東市民センター  
(豊田本1881-1)  
毎週木曜日 9時30分～16時  
☎070-3629-4964
- ・東部地域ふれあいセンター  
(並木452-1)  
毎週水曜日 9時30分～16時  
☎080-9171-5831
- ・川越西文化会館  
(鯨1556-1)  
毎週金曜日 9時30分～16時  
☎080-9171-5832

※詳しくは、お問合せください。  
**問合せ** 市社協 地域福祉推進担当  
 ☎049-225-5703  
 (代表)

### こんな活動しているよ☆ あなたのまちの地区社協 ☆

地区社協では、みなさんの身近な地域で、地域の特性を生かした様々なふれあい・支え合い・助け合い活動を行っています♪

#### 今回は、第5地区社会福祉協議会の「世代間交流事業」取材してきました♪



1打目いきまーす!

第5地区社会福祉協議会では、3月13日(日)に世代間交流事業として「ゴルフ大会」を実施しました。地域の小学生から86歳の方まで130名が参加され、保健推進委員による健康チェックも行われました。



1人ずつ順番に打ってホールインワンを狙うゲームもあるよ♪

大会では、3部門の1位から3位まで表彰状と賞品が授与され、ホールインワン賞も9名が取り、大変盛り上がりました。初参加者から「また来年も参加したい!!」という声も多く上がり、みんなで楽しいひと時を過ごすことができました。

## 総合福祉センターからのお知らせ

### 講座の申込み方法

往復ハガキにて左図を参照に郵送ください。

講座の申込みは、往復ハガキ1枚1講座、1枚1名になります。応募対象は、川越市内在住・在勤・在学の高齢者または障害者です。受講にあたり、当センターに利用登録をしていただきませう。登録には住所・氏名の確認できるもの、自宅以外の緊急連絡先、障害者は障害者手帳が必要となります。

応募者多数の場合、抽選とします。各講座については、日程を変更する場合がありますので、予めご了承ください。記載漏れ等があった場合は無効となりますので、ご了承ください。消せるボールペンでの記入はご遠慮ください。

52円 切手 返信	〒350-0036 川越市小仙波町2丁目50-2 川越市総合福祉センター 講座募集係	(白紙)
52円 切手 返信	〒 郵便番号 (応募者の)住所 (応募者の)氏名 様	①○○○講座 ②〒 住所 ③氏名(ふりがな) ④生年月日 ⑤電話番号 ⑥性別 ⑦障害の有無・等級(○種○級) ⑧利用登録証番号(お持ちの方)

### 7月開講講座 5月25日(水)消印有効

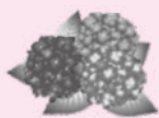
※教材費の詳細についてはお問合せください。

No.	講座名	対象	期間	曜日	時間	定員	経費	内容
①	マジック&バルーンアート 全11回	高・身障	7/14~ 10/6	木	10:00~ 12:00	20	教材費 (3000円)	バルーンを3回、マジックを8回行います。こっそり練習をして皆を驚かせちゃおう。
②	ウクレレ入門 全10回	高・身障 ・精障	7/13~ 11/16	水	14:00~ 16:00	20	ウクレレ代 (6000円)	ウクレレを弾いたことのない初心者の方大歓迎。なじみある曲を練習してみましよう。ウクレレをご用意できない方は、オアシスで注文が可能です。
③	将棋 全8回	高・身障	7/6~ 10/5	水	14:00~ 16:00	20	無料	初心者も中級者も大歓迎。日本将棋連盟から指導棋士が派遣されます。
④	すまいる健康アップ 全4回	高・身障 ・精障	7/7~ 8/4	木	13:30~ 15:30	15	教材費 (約100円)	講義と運動を踏まえた総合講座です。詳細は左ページをご覧ください。
⑤	アクアスポーツレッスン ①水泳コース ②水中運動コース 全6回	身障	7/16~ 9/10	土	10:30~ 12:00	15	郵送料	①泳力に合わせて指導します。 ②浮具などを利用した運動などを紹介します。 ※①、②いずれかをお選び下さい。
⑥	水中レクB 全6回	身障・知障	7/2~ 8/27	土	13:30~ 15:00	20	郵送料	みんなで仲良くプールを楽しもう。水慣れや泳ぎへつなげる練習もするよ。

### 8月開講講座 6月25日(土)消印有効

No.	講座名	対象	期間	曜日	時間	定員	経費	内容
①	夏休み親子プール 全3回	身障・知障	8/2・ 5・9	火・ 金	10:30~ 12:00	10 組	無料	親子でプールを一緒に楽しみましよう。この教室をきっかけにプールデビューだ!
②	夏休み プールあそび 全3回	身障・知障	8/12・ 23・26	火・ 金	10:30~ 12:00	20	郵送料	暑い夏! オアシスのプールでみんなで仲良く楽しく遊ぼう!
③	卓球 全6回	知障	8/5~ 9/23	金	18:00~ 20:00	25	無料	初心者から経験者までレベルに合わせて指導します。

## 対象一覧



高=60歳以上の方

身障=身体障害者手帳所持児・者

精障=精神障害者保健福祉手帳所持児・者

知障=療育手帳所持児・者

〒350-0036 川越市小仙波町2-50-2 川越市総合福祉センターオアシス

☎: 228 - 0200 FAX: 228 - 0202

☆オアシスホームページの各種お知らせも、ぜひご覧ください!!

<http://www.k-oasis.jp>

開館日: 火~日曜日 午前9時~午後9時

(問い合わせは午後5時15分まで)

休館日: 毎週月曜日、国民の祝日

# オアシス気功太極拳講座「健康と気功太極拳」特別講演会

## 「自身の健康について考えてみませんか？」

帯津三敬病院名誉院長医学博士の  
帯津良一氏による健康と気功太極拳  
をテーマとした特別講演が行われま  
す。

日時 6月7日(火)

午後2時～3時30分

(開場午後1時30分)

会場 総合福祉センターオアシス

2階 体育室

講師 帯津三敬病院名誉院長

医学博士 帯津 良一 氏

対象 どなたでも

※手話通訳・要約筆記あり

経費 無料

定員 先着200名

※当日、直接会場に

お越しください。

また駐車・駐輪場

は数に限りがあり

ますので、公共交

通機関の利用にご

協力ください。



# オアシス講座紹介

## すまいる健康アップ講座

皆さん、健康が第一とは理解しつ  
つも何か取り組んでいることはござ  
いますか？

この講座は、講義と運動の両方の  
側面から捉えた総合的な内容にな  
ります。

保健師（生活習慣病と健康寿命に  
ついて）、管理栄養士（食や減塩の  
ポイントについて）、歯科衛生士  
（口腔ケアについて）、健康運動指  
導士（健康と運動について）各講師  
が専門分野について講義をします。  
その後、理学療法士による講義とご

自宅でもできる簡単な体操を約30分  
実施。また最終回は、健康運動指導  
士による講義（約30分）と体操（約  
90分）を行います。

いつまでも若々しく健康でいたい  
方は必須の講座  
です。

障害者手帳を  
お持ちの方も体  
操等はサポート  
しますのでご安  
心ください。右  
表をご参照のう  
え、ぜひご応募  
ください。



# 青年学級 ボランティア募集中

オアシスでは、働く身体や知的に  
障害のある方の余暇活動として、青  
年学級を開催しております。

職員と一緒に活動の支援をしながら

らメンバーと一緒に楽しみませんか。

興味のある方はオアシス1階窓口ま

たは電話にてお問合せください。

日時 原則毎月最終日曜日の午後

会場 総合福祉センターオアシス

※活動内容により、日時・会場に変

更の場合があります。

# 相談事業実施中

▼医師による相談

5月11日・6月8日

(原則第2水曜日)

午後1時～2時30分まで

※事前にお問合せください。なお、

日程は変更する場合があります。

▼看護師による健康相談

随時受付。2階看護室にお越し

ください。

▼理学療法士によるリハビリ相談

随時予約受付。総合福祉センター

オアシス1階窓口またはお電話に

てご予約ください。



# 5月・6月のプールの予定

左記の日程は、センター事業開催  
のためご利用になれません。ただし、  
変更の場合もありますので、プール  
日程表をご確認ください。

▼午前10時～正午

5月17・31 6月4・14・25・28

▼午前10時～午後3時30分

5月13・20・21 6月11

▼午後1時～午後6時30分

5月28 6月18

▼午後3時30分～午後6時30分

5月14 6月4・25

# おもちゃで遊ぼう！

## おもちゃライブラリー

オアシスでは、就学前の障害のある  
方または、療育相談を受けている  
方を対象に、おもちゃで遊べる部屋  
を、保護者同伴にてご利用できます。  
沢山あるおもちゃでの遊びを通し  
てお子さんの成長にぜひご利用く  
ださい。お待ちしております。

【水・木・土・第一、三日曜日】

午前10時～正午、

午後1時～4時

【火・金曜日】

午後1時～4時

※詳しくはお電話  
にてお問合せく  
ださい。



老人福祉センター東後楽会館  
老人福祉センター西後楽会館

伊佐沼612  
笠幡3574

開館日 火～日（祝日・年末年始は除く）  
開館時間 午前9時30分～午後4時



## 市民の皆さまからの善意(敬称略)

(平成28年2月1日～平成28年3月31日・受付順)

【寄付金】〔市社協へ〕伊藤博之(大袋新田2件) 10,000円、小林正行(新宿町3丁目) 10,000円、通信興業(株)社員一同10,000円、LOVE音有志団体2,700円、初雁興業(株)(2件) 345円(152円、193円)、メルヘン工房200,000円、川越中央ロータリークラブ50,000円、コスモスの会49,995円、南双葉幼稚園母の会3,740円、人権教育指導者養成講座参加者一同200円、すまいる学級4,153円、(株)ベルクの場店17,048円、(株)ベルク南古谷店29,532円、(株)ベルク川越東田町店32,619円、(株)ベルク川越むさし野店23,093円、(株)ベルク川越小仙波店13,788円、いきがい大学川越学園37期校友会4,700円、野田町1丁目野菜の朝市実行委員会8,010円、匿名(2件) 104,815円

### 【物品寄付】

高見沢登美子→未使用タオル(多数)、星野高等学校→布、メッセージカード(多数、市内の高齢者施設へ)、朝日生命 労働組合埼玉西支部→未使用タオル(多数)、今井幸子→毛布、布(多数)、塩野光→雑巾(100枚)、いきがい大学35期→タオル、ハガキ(多数)、高木誠→雑貨(多数)、天理教川越支部→布、タオル、藤井康名→通園バック(8個)

## 平成28年熊本地震 災害義援金の募集について

平成28年4月14日夜に発生した平成28年熊本地震では、県内で甚大な被害が発生し、熊本県全市町村に災害救助法が適用されました。

被災された皆さまに、心よりお見舞い申し上げます。

熊本県共同募金会等では、被災された方々へのお見舞いのために、義援金募集を行います。お預かりした義援金は全額が共同募金会から被災県行政を通じて市町村に送金され、被災された方々にお届けいたします。

皆さまの温かいご支援、ご協力をよろしく願いたします。

義援金募集期間 平成28年6月30日(木)まで

受付窓口 市社協 地域福祉推進担当 ☎225-5703(代表)

※総合福祉センター、東・西後楽会館にて募金箱も設置しています。

## かわごえ友愛センター

### 平成27年度賛助会員

平成27年度の賛助会員は次の方々です。温かいご支援ありがとうございました。

(敬称略 五十音順)

赤塚俊江、明村禮子、麻生英美、石川綾子、稲田とみ江、猪野晴代、今里喜美子、上野良子、大村多香子、岡本四郎、小原洋子、神林有示子、北野礼子、木村房枝、久保田亮子、樽井忠、小池澄子、小島千代子、斉藤尚、佐久間和子、佐藤正明、芝波田静香、杉本立子、鈴木テル子、高橋昌子、田口澄江、橘三枝子、辻美子、堤 照子、中野廣子、長峰和子、長谷川あさよ、濱野一枝、平井泰子、福田千恵子、星野恵子、町田静江、松崎愛子、水口安子、諸橋嘉枝、安本利子、矢部範子、山岸富子、山岸直樹、山本としみ、米原民子、吉田とみ子、渡邊能里子、他匿名87名

皆さまからご協力いただいた賛助会費は、会員の資質向上のための研修や広報活動等に使用させていただきます。

平成28年度ご支援いただける方は、下記までご連絡ください。

問合せ かわごえ友愛センター

☎225-5768

介護員(週3日)契約職員募集

問合せ

市社協総務担当

☎225-5703(代表)

## 広告

あなたの身近な法務パートナー


### 司法書士中山ゆり事務所

相続手続や遺言書作成、成年後見、不動産・会社の登記、お気軽にご相談下さい!

東武東上線 川越駅より徒歩1分!

川越 司法書士 検索

☎049-227-7772 営業時間 平日9:00-18:30(土日祝休)



## 広告主を募集しています



1枠 1回 30,000円

(本会賛助会員及び年間を通じて広告を掲載する広告主には割引もあります。)  
※詳しくはお問合わせください。


就学前～小学2年生 完全個別 児童発達支援・放課後等デイサービス

### 児童発達支援教室

「モンテッソーリ教育法」を導入。色とりどりの教具が五感を刺激してお子さまの好奇心を引き出し、豊かな心を育みます。  
～無料体験実施中～

受給者証が必要ですが、お問い合わせください

びさい川越教室 ☎049-298-7440



### 健康保険による訪問マッサージ機能訓練

(要医師同意)

寝たきり・歩行困難の方を支援します

※1割負担の場合、1回の自己負担は約300円～500円程度になります。(治療部位、出張距離により異なります)

詳しくはお気軽にお問い合わせください。

☎訪問マッサージ 元気 TEL 049-241-7700



社協だよりに関するご意見・ご質問等がございましたら、こちらまでお問い合わせください。  
☎ 225-5703(代表) FAX 226-7666 メールアドレス kawagoeshisyakyo@feel.ocn.ne.jp